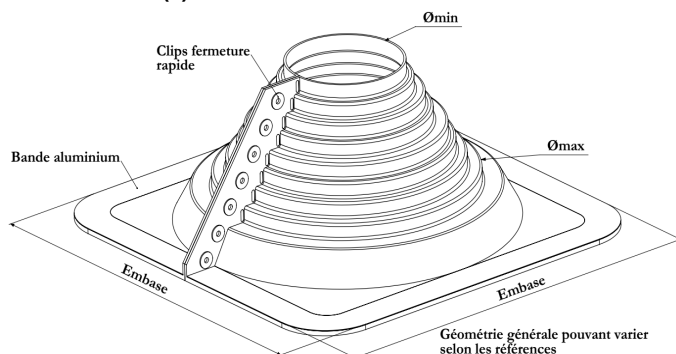


FICHE TECHNIQUE

Conforme au DTU40-35

MANCHON SPECIAL FENOFLASH EPDM A OUVERTURE LATERALE POUR SORTIE DE TOITURE CYLINDRIQUE

Accessoires pour sorties de toiture rondes sur plaques nervurées et ondulées.

(1) Dénomination du produit : Manchon spécial EPDM FENOFLASH à ouverture latérale pour sortie cylindrique**(2) Nom et adresse de la société :** FAYNOT INDUSTRIE - 08800 THILAY - FRANCE**(3) Nom et adresse de l'usine productrice :** FAYNOT 1 - 08800 THILAY - FRANCE**(4) Schémas :****(5) Caractéristiques des matériaux :**

- EPDM comprenant une embase recouverte d'aluminium déformable.
- Clips de fermeture rapide et collier de serrage en polyamide.

(6) Caractéristiques mécaniques et techniques du manchon :

Résistance au vieillissement à l'ozone	70 h à 500 pphm à 100°F
Résistance à la chaleur	100°C continu et 135°C intermittent
Température minimale d'utilisation	-55°C
Résistance à la flamme horizontale	Z3
Résistance minimale à la traction	10 MPa
Taux de compression maximal	25%
Dureté	55 DIDC

(7) Conditions de mise en oeuvre :

- Mise en oeuvre sur couverture ondulée ou nervurée.
- Température d'utilisation jusque 100 °C en continu et 135 °C en intermittent..
- Principales étapes de mise en oeuvre du manchon :
 - Découper soigneusement le manchon à un diamètre inférieur de 20% à celui de la sortie cylindrique.
 - Appliquer généreusement entre la périphérie du manchon et de la couverture du mastic Faynot. Tous les éléments doivent être propres (poussieres, salissures, copeaux...) avant l'application du mastic.
 - Fixer le manchon sur l'ensemble de la périphérie aluminium à l'aide de vis ou rivets Faynot. Répartir régulièrement les fixations afin de plaquer le manchon sur la couverture.
 - Créer un cordon homogène avec l'excédent de mastic sur tout le contour du manchon.
 - Serrer le collier de serrage sur la sortie de toiture au niveau du haut du manchon.

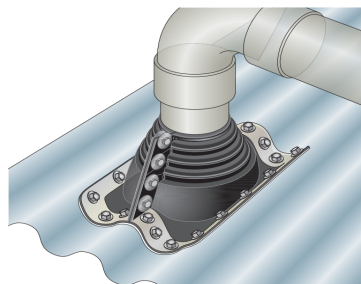


Figure 1 - Exemple de mise en oeuvre sur couverture ondulée

(8) Caractéristiques dimensionnelles et références :

Embase (mm)	205	362	546					
Référence	30-014	31-014	32-014					
Ø min - Ø max sortie compatible (mm)*	22 - 101	101 - 228	241 - 431					
Poids kg % _o	250	840	1800					

* Dans le cas d'utilisation sur de forte pente, cette plage peut se retrouver réduite.

Mise à jour le 27 mars 2025